



СВИДЕТЕЛЬСТВО О ГОСУДАРСТВЕННОЙ РЕГИСТРАЦИИ ПРАВА

Управление Федеральной службы государственной регистрации,
кадастра и картографии по Новосибирской области

Дата выдачи: 04.05.2014 г.

Документы-основания:

Апелляционное определение судебной коллегии по гражданским делам Новосибирской области от 19.04.2013 г.

Субъект (субъекты) права:

ГОРОД НОВОСИБИРСК

Вид права: собственность

Объект права:

Помещение, назначение: нежилое. Площадь: общая 105,2 кв.м., номера на поэтажном плане: 4-15. Этаж: подвал.

Адрес (местоположение):

Новосибирская область, город Новосибирск, просп. Красный, дом 49

Кадастровый (или условный) номер:

54:35:101200:382

Существующие ограничения (обременения) права: не зарегистрировано

о чем в Едином государственном реестре прав на недвижимое имущество и сделок с ним
04.05.2014 г. сделана запись регистрации № 54-54-01/821/2014-136

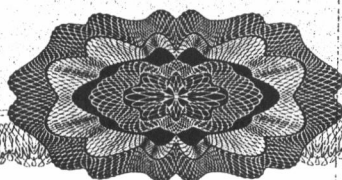
Государственный регистратор:

/ Левчук А. Г. /



НОВОСИБИРСКАЯ
ОБЛАСТЬ

54 АЕ 441750



06 1217

КП.1

КАДАСТРОВЫЙ ПАСПОРТ

помещения

(выписка из государственного кадастра недвижимости)

Лист №	1	Всего листов:	2
--------	---	---------------	---

"21" февраля 2014 г. № 54/201/14-52059	
Кадастровый номер:	54:35:101200:382
Номер кадастрового квартала:	54:35:101200
Характер сведений государственного кадастра недвижимости (статус записи о помещении):	—

Описание объекта недвижимого имущества:

1	Кадастровый номер здания (сооружения), в котором расположено помещение:	54:35:101200:36
2	Этаж (этажи), на котором расположено помещение:	Подвал № Подвал
3	Общая площадь помещения:	105.2
4	Местоположение:	Новосибирская область, г Новосибирск, пр-кт Красный, д 49
5	Назначение:	Нежилое (жилое, нежилое)
6	Вид жилого помещения в многоквартирном доме:	— (комната, квартира)
7	Кадастровый номер квартиры, в которой расположена комната:	—
8	Кадастровая стоимость (руб.):	1239851.43
9	Предыдущие кадастровые (условные) номера объекта недвижимого имущества:	4-15
10	Особые отметки:	
11	Наименование органа кадастрового учета: филиал федерального государственного бюджетного учреждения «Федеральная кадастровая палата Федеральной службы государственной регистрации, кадастра и картографии» по Новосибирской области	

Заместитель начальника отдела (полное наименование должности)	И. Л. Букша (инициалы, фамилия)
--	------------------------------------



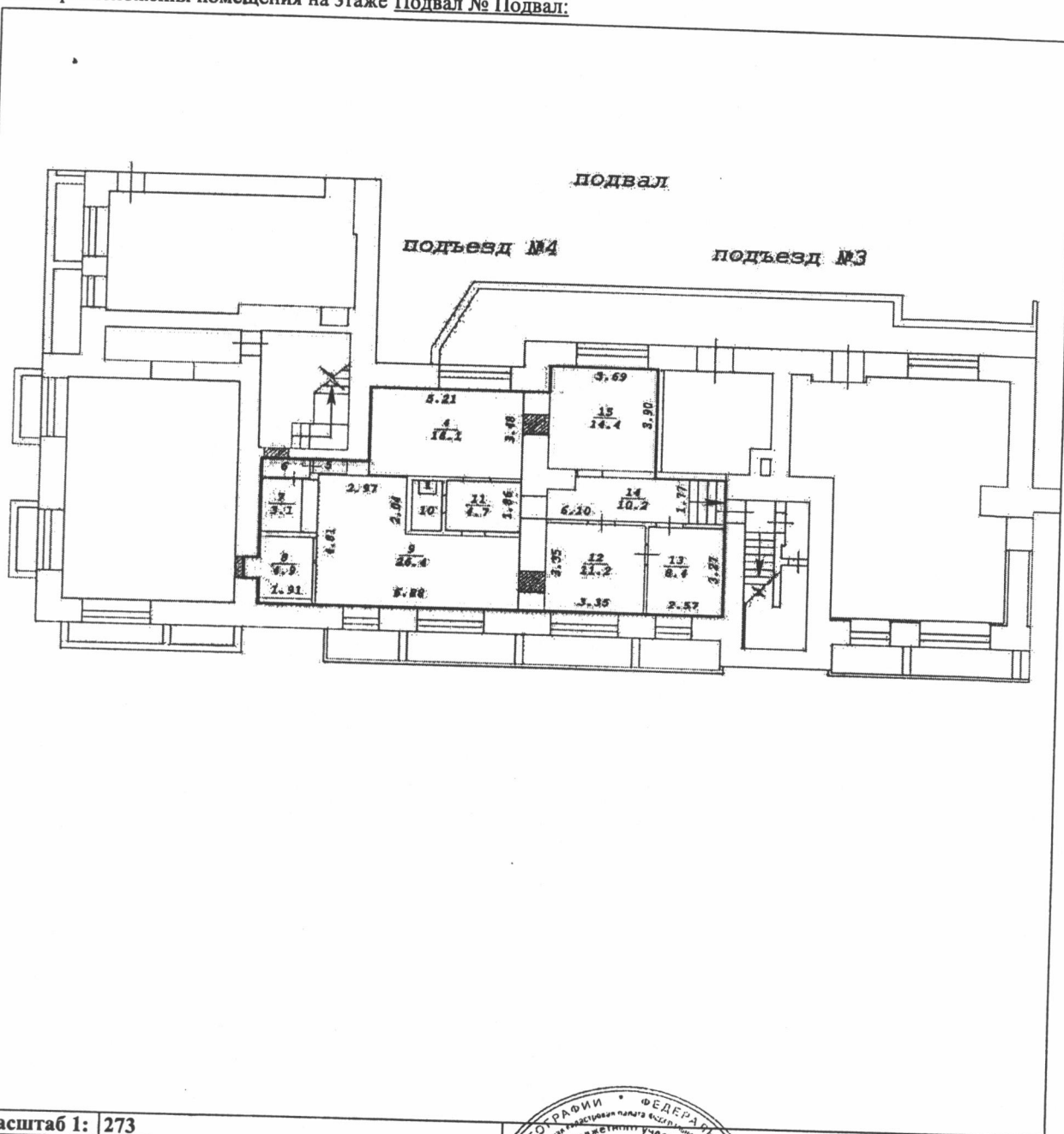
КАДАСТРОВЫЙ ПАСПОРТ
помещения
(выписка из государственного кадастра недвижимости)

КП.2

Лист №	2	Всего листов:	2
--------	---	---------------	---

"21" февраля 2014 г. № 54/201/14-52059
Кадастровый номер: 54:35:101200:382

План расположения помещения на этаже Подвал № Подвал:



Масштаб 1: 273

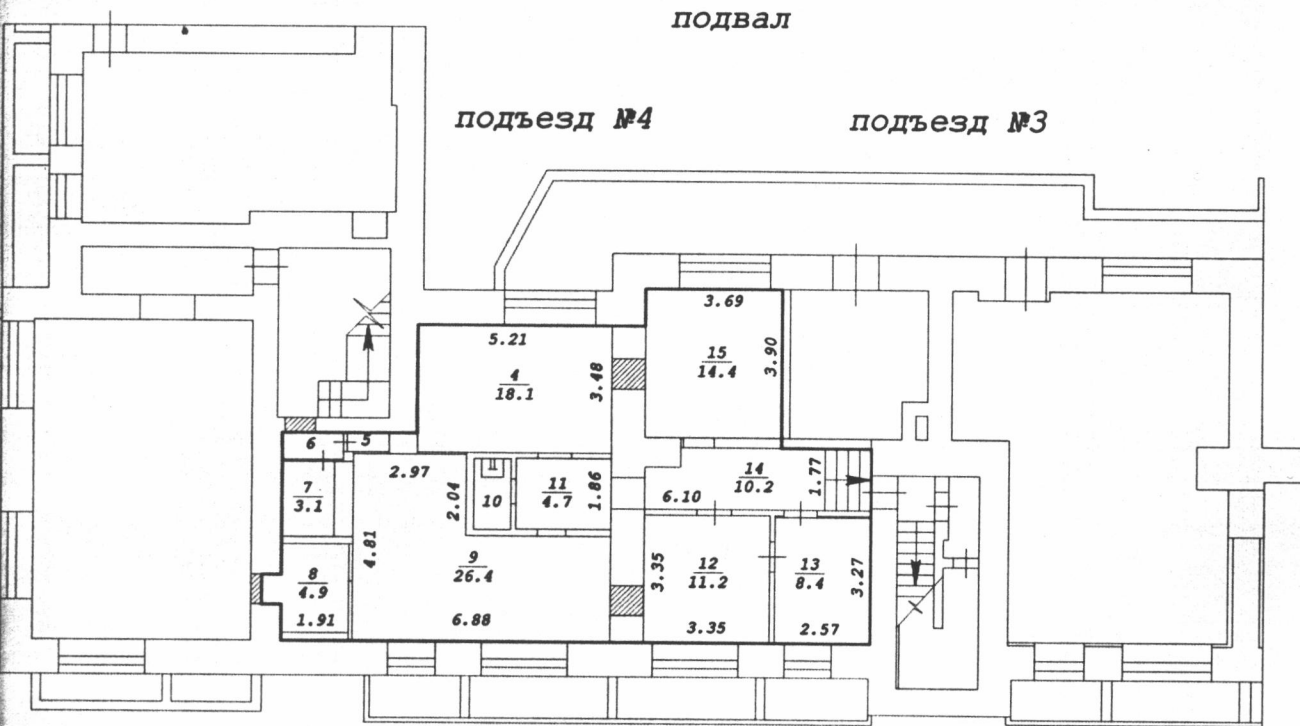
Заместитель начальника отдела
(полное наименование должности)

И. Л. Букша
(инициалы, фамилия)



ТЕХНИЧЕСКИЙ ПЛАН ПОМЕЩЕНИЯ

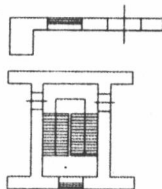
План части этажа



Масштаб 1:200

Условные обозначения:

Часть границы
геометрической
фигуры вновь
образованного
помещения



Стена с окном
и дверью

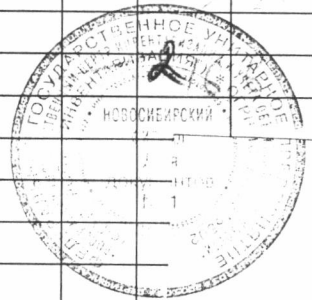
Лестница

Экспликация

к поэтажному плану здания (строения), расположенного в г. Новосибирске
по улице (переулку) пр. Красный № 49

Дата записи и литер по плану	Этаж	Номер помещения (квартиры)	Номер комнаты	Назначение помещений	Формула подсчета площади по внутреннему обмеру	Общая площадь жилого помещения (квартиры), м ²	в т.ч. площадь, м ²			Высота помещений по внутреннему обмеру, м	Площадь помещений общего пользования, м ²	Самовольно возв. или переоб. площадь, м ²		
							жилого помещения (квартиры)	из нее						
								жилая	подсобная				лоджий, балконов, веранд и кладовых с коэф.	
1	2	3	4	5	6	7	8	9	10	11	12	13	14	
05.09.05														
А ₁	Подвал	1		Коридор	5,97×1,56-							2,96	8,9	
					-0,41×0,93									
		2		Кабинет									8,7	
		3		Кабинет	3,35×3,24								10,9	
		4		Зал парик- махерской	6,81×4,53-								24,4	
					-1,97×									
					x(6,81-2,97)+									
					+2,01×0,57									
		5		Подсобное	1,80×2,36									4,2
		6		Подсобное	1,37×2,01									2,8
		7		Кладовая	0,76×1,61									1,2
		8		Техническое помещение	0,51×1,13									0,6
		9		Кабинет	5,12×3,36-									17,1
					-0,32×0,34									
		10		Кладовая	1,00×1,87									1,9
		11		Коридор	2,31×1,75									4,0
		12		Кабинет	3,61×3,83									13,8
		13		Склад	4,69×5,84-									26,9
					-0,56×0,85								2,70	26,9
		14		Подсобное	1,21×4,47-									5,0
			-0,43×0,87											
15		Коридор	1,10×2,09									2,3		
16		Сан. узел	1,28×1,57-									1,5		
			-0,48×1,08											
17		Кладовая	1,39×2,17-									2,8		
			-0,25×											
			x(1,39-0,56)											
18		Тамбур	1,86×1,21									2,3		
19		Техническое помещение	1,29×2,17									2,8		
20		Кабинет	4,48×3,16-									11,3		
			-1,24×2,31											

Дата записи и литер по плану	Этаж	Номер помещения (квартиры)	Номер комнаты	Назначение помещений	Формула подсчета площади по внутреннему обмеру	Общая площадь жилого помещения (квартиры), м ²	в т.ч. площадь, м ²			Высота помещений по внутреннему обмеру, м	Площадь помещений общего пользования, м ²	Самовольно возв. или переоб. площадь, м ²		
							жилого помещения (квартиры)	из нее						
								жилая	подсобная				лоджий, балконов, веранд и кладовых с коэф.	
1	2	3	4	5	6	7	8	9	10	11	12	13	14	
05.09.05														
A ₁	Подвал	21		Торговый	7,32x9,21-						2,70	58,2		
				зал	-0,99x1,07+									
					+ (1,05-0,99) x									
					x (9,21-3,84-									
					-1,07) -									
				- (1,03+0,44) x										
				x5,41-										
				-0,44x1,03										



ПРОШИТО, ПРОНУМЕРОВАНО
 2
 листа(ов)

Handwritten signature